



Informe EXPORTACIONES

Región de Coquimbo

Mes
Junio 2013

Contenido
Informe ejecutivo EXPORTACIONES

Julio 2013



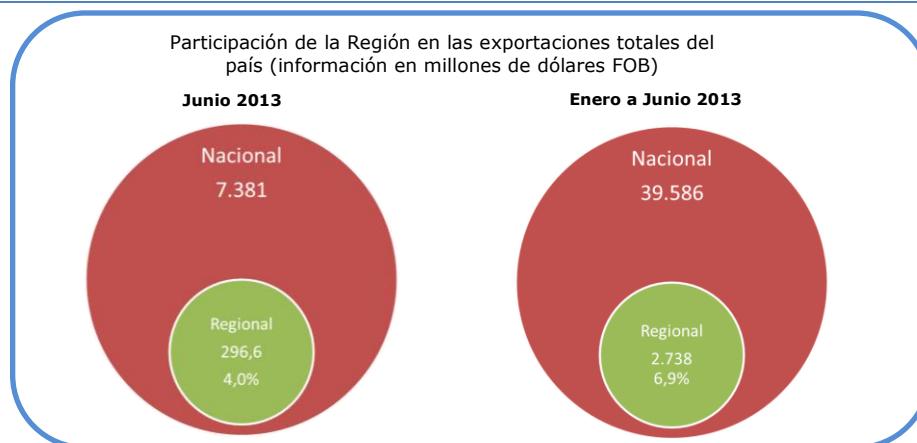
Informe de Exportación Regional.

Región de Coquimbo – Junio 2013

I. ANÁLISIS EXPORTACIONES REGIONALES EN DÓLARES FOB

1. Total exportaciones en millones de dólares FOB-Principales destinos (Junio 2013)

	Total exportaciones (Millones de dólares FOB) Junio 2013	Variación Anual igual periodo año 2012	
REGIÓN DE COQUIMBO	296,6	-24,6%	<p>Destacan: Japón 32,8%, Brasil 17,4%, China 15,0%, Bulgaria 9,1%, India 7,8%, Alemania 6,0%, EE.UU 4,5%.</p> <p>Principales productos Exportados: Minerales de cobre y sus concentrados: 76,2% Minerales de hierro y sus concentrados: 6,4% Cobre refinado y aleaciones de cobre, en bruto: 4,9% Uvas, frescas o secas, incluidas las pasas: 2,6% Agrios (cítricos) frescos o secos: 2,5%</p> <p>Principales países exportador y participación por productos: <u>Japón:</u> 42,1% Minerales de cobre y sus concentrados, 4,9% Agrios (cítricos) frescos o secos, 10% Algas frescas, refrigeradas, congeladas o secas, incluso pulverizadas. <u>Brasil:</u> 19,9% Minerales de cobre y sus concentrados, 33,1% Cobre refinado y aleaciones de cobre, en bruto. <u>China:</u> 8,1% Minerales de cobre y sus concentrados, 100% Minerales de hierro y sus concentrados. <u>Bulgaria:</u> 11,9% Minerales de cobre y sus concentrados. <u>India:</u> 10%: Minerales de cobre y sus concentrados. <u>Alemania:</u> 7,7% Minerales de cobre y sus concentrados.</p>
NACIONAL	7.389,1	10,8%	Destacan: China 32,8%, EE.UU. 11,2%, Japón 8,9%, Brasil 5,9%, Corea del Sur 5,4%.



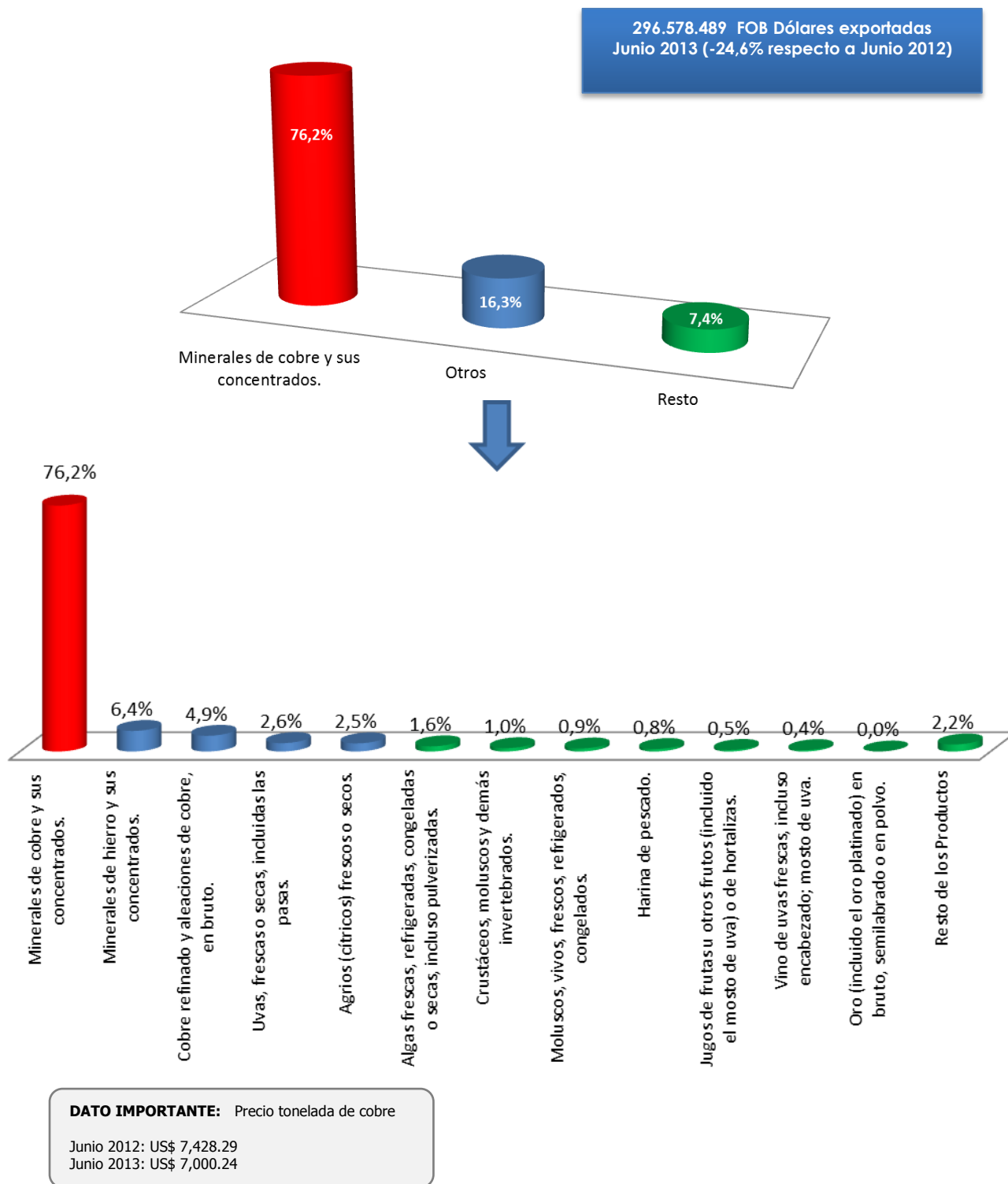
OBSERVACIONES:

- En el mes de Junio, las exportaciones regionales representaron el 4,0% de las exportaciones totales del país.
- A nivel nacional, en el periodo acumulado a la fecha (Enero-Junio 2013) existe una disminución del 0,7% de las exportaciones, comparado con igual periodo del año anterior (en millones de dólares FOB). A nivel regional, comparando el mismo periodo (Enero-Junio) del año anterior, existe un aumento del 1,6% de las exportaciones.

DATO IMPORTANTE: Tipo de Cambio dólar USA (Disminuyó en un 0,5% respecto al mismo mes del año anterior)

Junio 2012: \$ 505,63 Junio 2013: \$ 502,89

Gráfico 1: Distribución porcentual (Millones de dólares FOB) de productos exportados por la Región de Coquimbo, Glosa arancelaria resumida, Junio 2013.

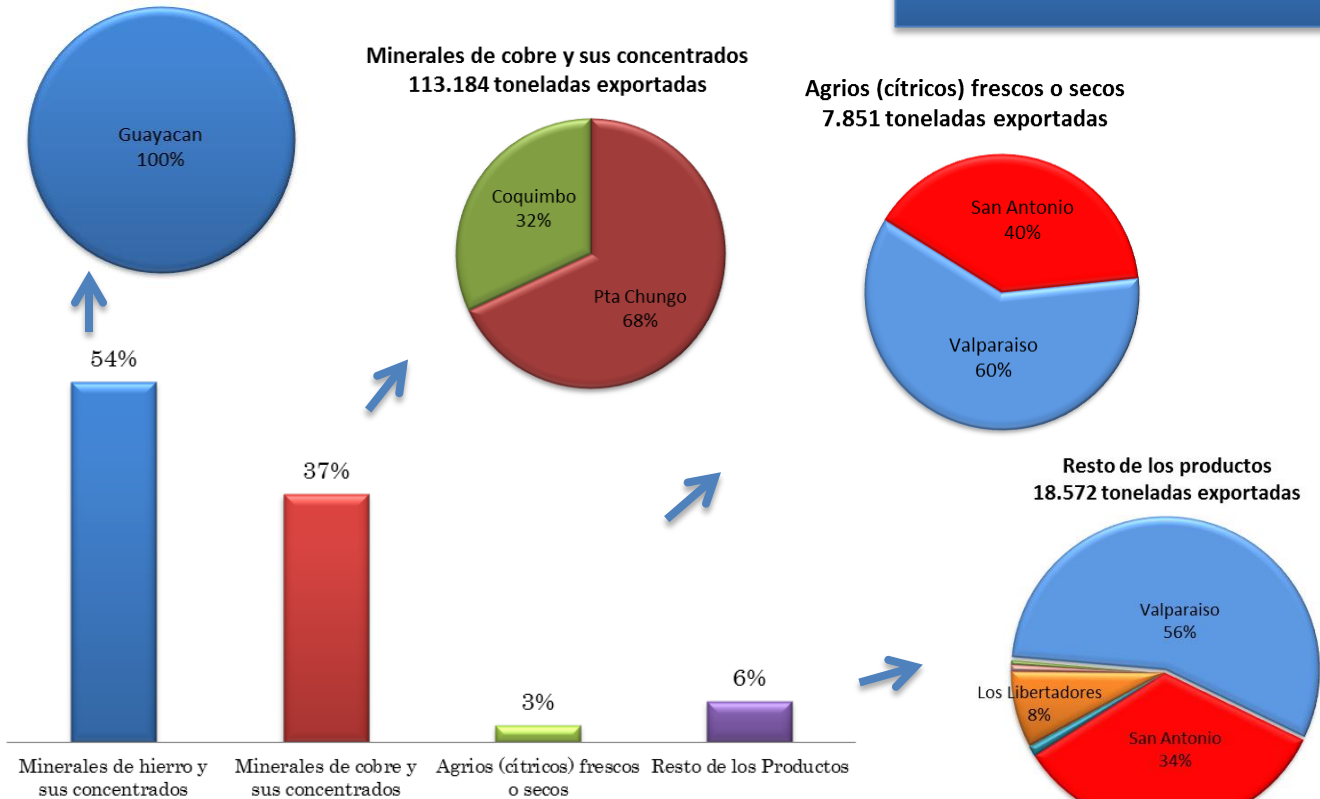


II. ANÁLISIS EXPORTACIONES REGIONALES EN TONELADAS

Gráfico 2: Principales productos exportados por la Región y sus puertos de embarque (Junio 2013).

Minerales de hierro y sus concentrados
164.392 toneladas exportadas

303.999 ton exportadas
Junio 2013 (-36% respecto a Junio 2012)



Distribución porcentual toneladas de productos principales exportados por la Región de Coquimbo, durante el mes de Junio 2013.

Resumen: Toneladas exportadas de productos originarios Región de Coquimbo mes de Junio 2013 y puertos de embarque principales.

